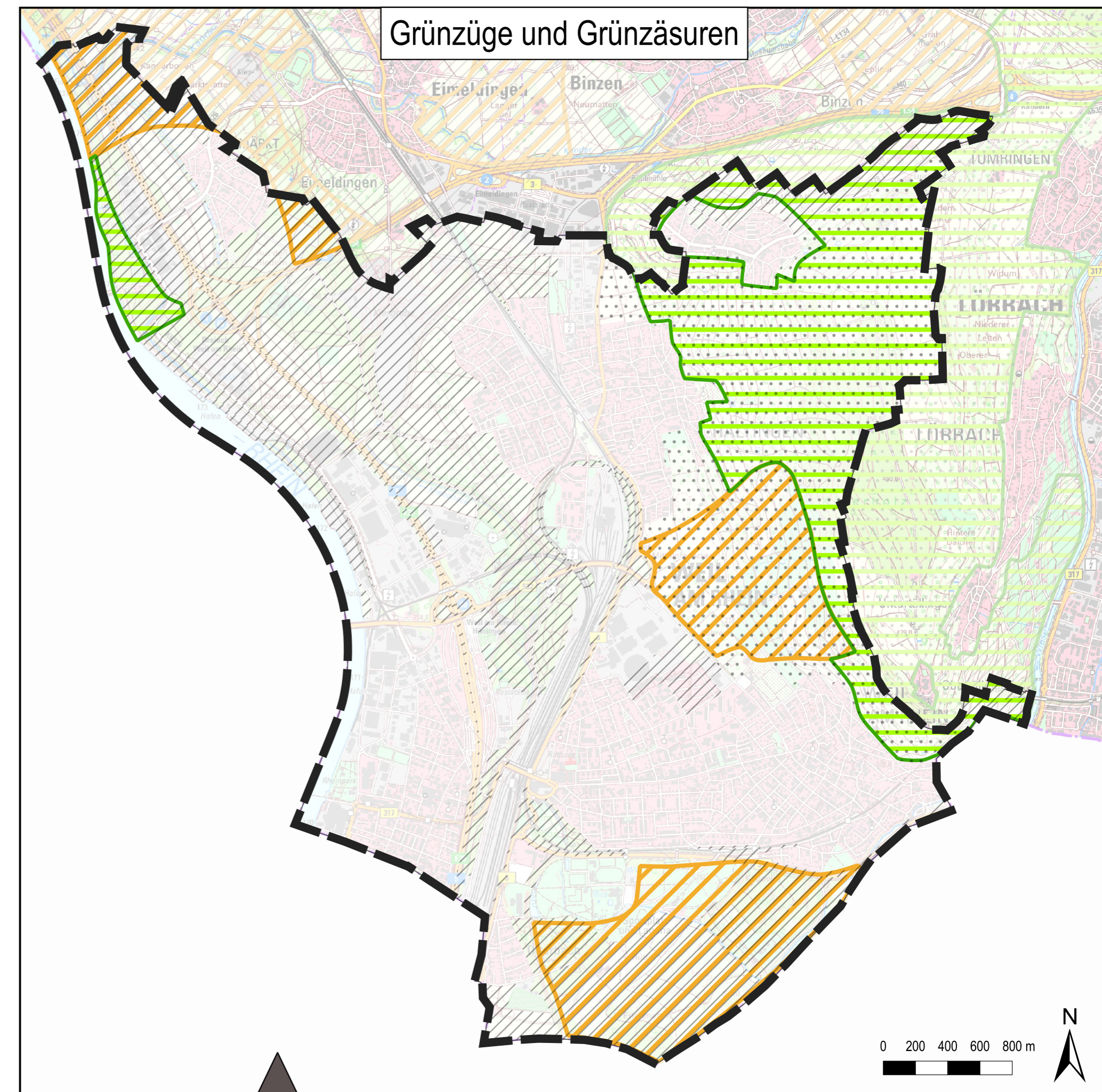
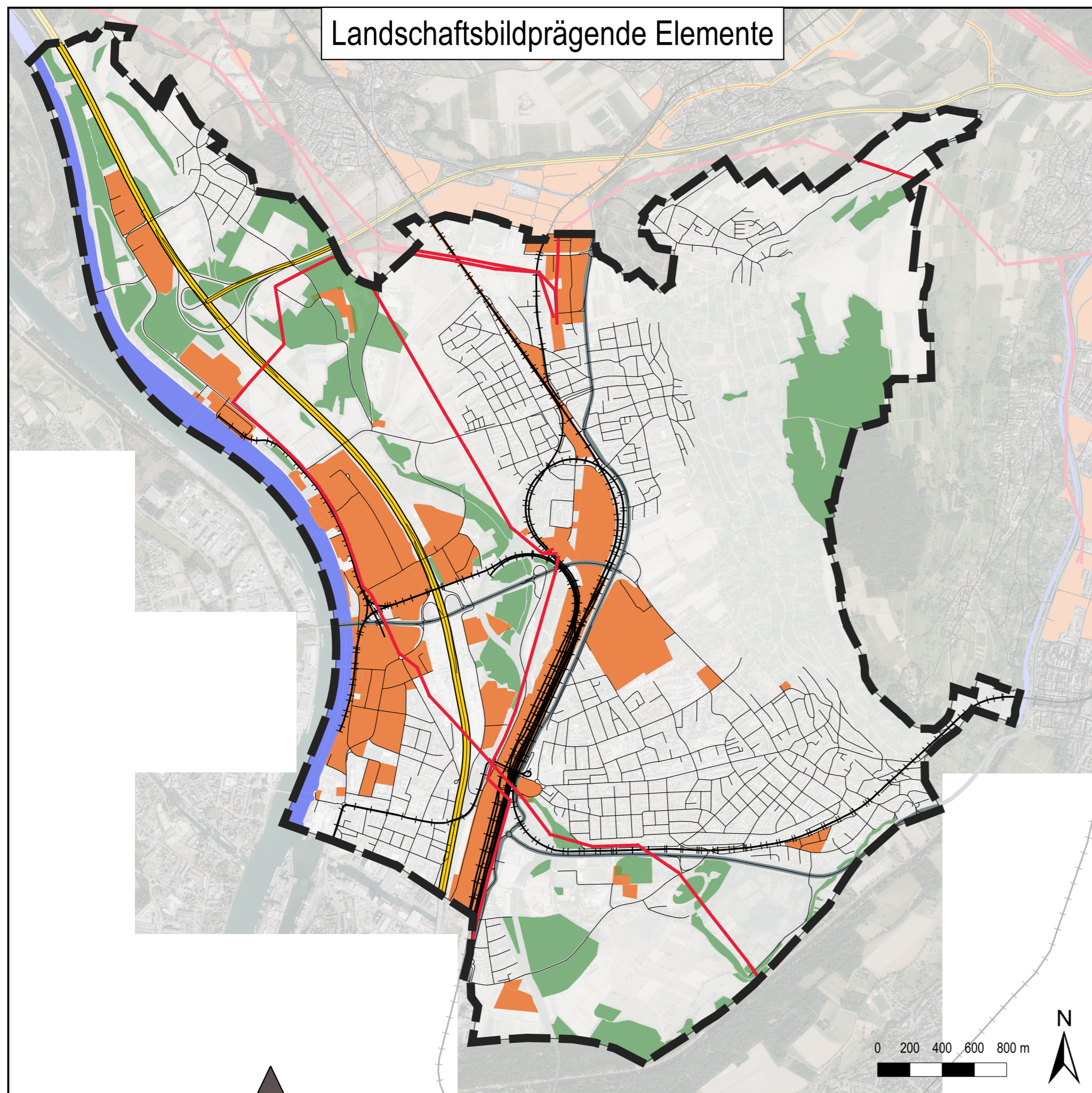




1_7_Weil am Rhein_Karte_Landschaft_A2_241014

Karte Landschaft



Landschaftsbild

- Autobahn
- Sonstige Straßen
- Freileitung
- Schienenverkehr
- Industrie- und Gewerbeanlagen, Bahnverkehrsanlagen, Schiffsverkehrsanlagen
- Rhein
- Waldfläche

Allgemeine Karteninhalte

- Stadtgrenze Weil am Rhein

Datenquellen: Kartendienst der LUBW: <https://udo.lubw.baden-wuerttemberg.de>; GeoService Stadt Weil am Rhein; Das automatisierte Raumordnungskataster (AROK): <https://www.geoportal-raumordnung-bw.de>

Zur Vermeidung des Zusammenwachsens von Siedlungen sowie zur Sicherung und Entwicklung besonderer Funktionen siedlungsnaher Freiräume sind Grünzäsuren festgelegt. Die Funktion der Regionalen Grünzüge besteht in der Erhaltung und Verbesserung der in diesen Räumen besonders wichtigen Freiräume. Sie umfassen Gebiete, die eine herausragende Bedeutung für Pflanzen und Tiere, einschließlich des Biotopverbunds, für den Schutz von Bodenfunktionen, für bioklimatische Ausgleichsfunktionen, für das Landschaftsbild und für die Erholung aufweisen (multifunktionale Festlegung). In Grünzäsuren findet eine Besiedlung nicht statt. Im Plangebiet sind mehrere Grünzäsuren festgelegt, sie liegen im Süden, Norden und Osten des Stadtgebiets.

Im Regionalplan sind zusammenhängende Teile der freien Landschaft als Regionale Grünzüge festgelegt. Die Festlegung erfolgt in jenen Teilen der Region, die sich durch eine hohe Dynamik und vielfältige freiraumbeanspruchende Raumnutzungen auszeichnen. Die Funktion der Regionalen Grünzüge besteht in der Erhaltung und Verbesserung der in diesen Räumen besonders wichtigen Freiräume in ihren Funktionen. Sie umfassen Gebiete, die eine besondere Bedeutung für Pflanzen und Tiere einschließlich des Biotopverbunds, für den Schutz von Bodenfunktionen, für bioklimatische Ausgleichsfunktionen, für das Landschaftsbild und für die Erholung aufweisen (multifunktionale Festlegung). Im Plangebiet liegt ein Regionaler Grünzug, mit einem Teilgebiet im Westen und im Osten. In den Regionalen Grünzügen findet eine Besiedlung nicht statt.

Grünzäsuren und Regionale Grünzüge des Regionalplans Hochrhein-Bodensee

- Grünzäsur
- Grünzug
- Unzerschn. Raum > 4 - 9 km²
- Unzerschn. Raum 0 - 4 km²

Verfahrensschritt: Frühzeitige Beteiligung

| | | | | |
|--|---|--|--|---|
| faktorgrün <small>Partnerschaftsgesellschaft mbB Landschaftsarchitekten bda Beratende Ingenieure</small> | <small>79100 Freiburg 78628 Rottweil 69115 Heidelberg 70565 Stuttgart</small> | <small>Merzhauser Str. 110 Eisenbahnstr. 26 Franz-Knauff-Str. 2-4 Schockenriedstr. 4</small> | <small>Tel. 0761 - 707 647 0 Tel. 0741 - 157 05 Tel. 06221 - 985 410 Tel. 0711 - 48 999 48 0</small> | <small>freiburg@faktorgruen.de rottweil@faktorgruen.de heidelberg@faktorgruen.de stuttgart@faktorgruen.de www.faktorgruen.de</small> |
|--|---|--|--|---|

| | | | |
|-----------------|---------------------|-----------|-----|
| Auftraggeber | Stadt Weil am Rhein | | |
| Projekt | Landschaftsplan | | |
| Planbezeichnung | Landschaft | | |
| Projektnr. | lp110 | Plannr. | 1.7 |
| Bearbeiter | TH, JK | | |
| Maßstab | 1: 25.000 | Plangröße | A2 |
| Datum | 14.10.2024 | | |