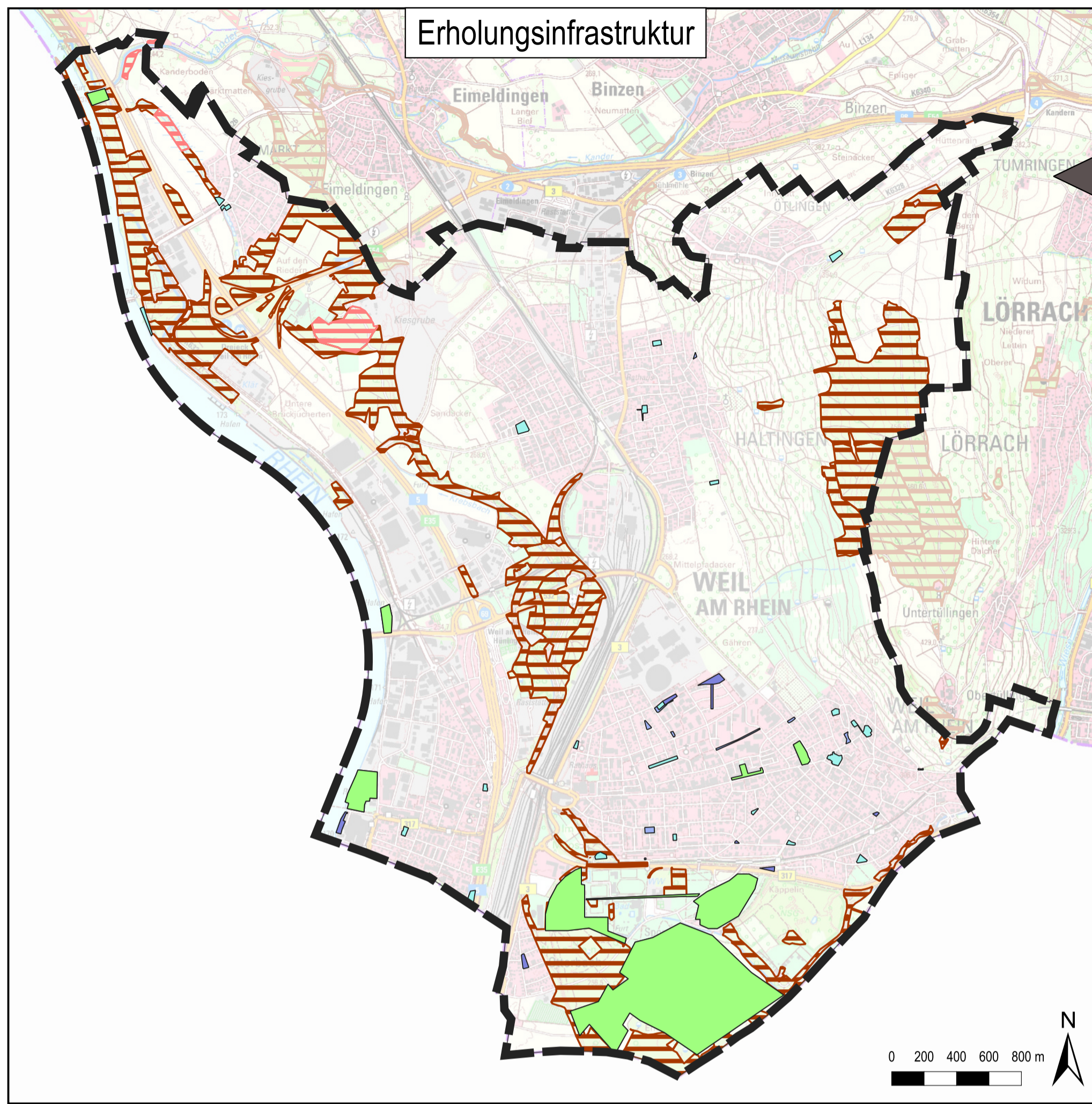




**1\_8\_Weil am Rhein\_Karte\_Mensch\_A1\_241014**

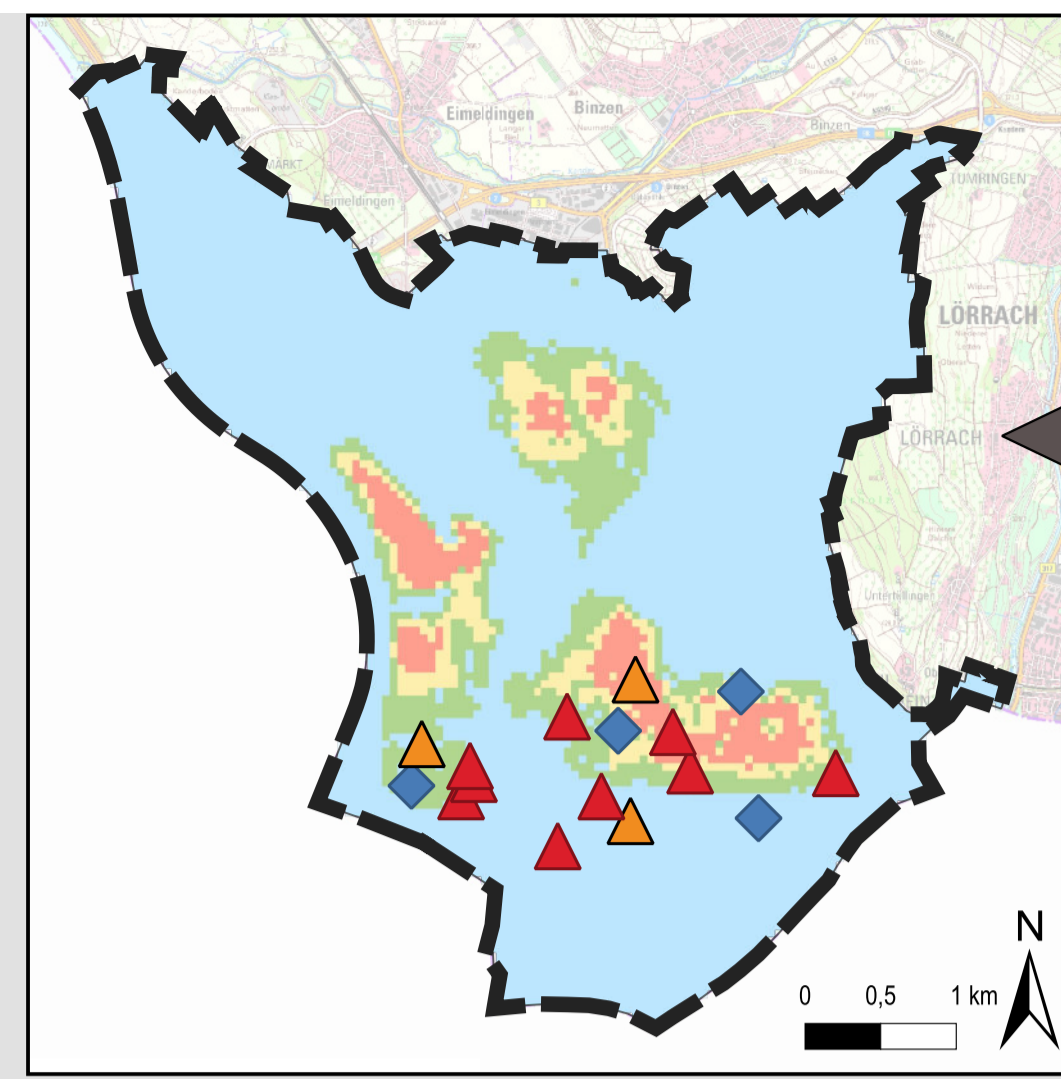
**Karte Mensch**



### Erholungsinfrastruktur

- Multifunktionale Parkanlagen
- ▨ Erholungswald Stufe 1a und b
- ▨ Erholungswald Stufe 2

Im Erholungswald Stufe II sind im regionalen Vergleich regelmäßig überdurchschnittlich viele Waldbesuchende anzutreffen. Erholungswald I grenzt sich dadurch außerordentlich hohe Zahlen von Waldbesuchenden ab, ihr forstliches Management wird maßgeblich von der Erholung mitbestimmt.



### Klimaempfindlichkeit

#### Besondere Klimawandelempfindlichkeit

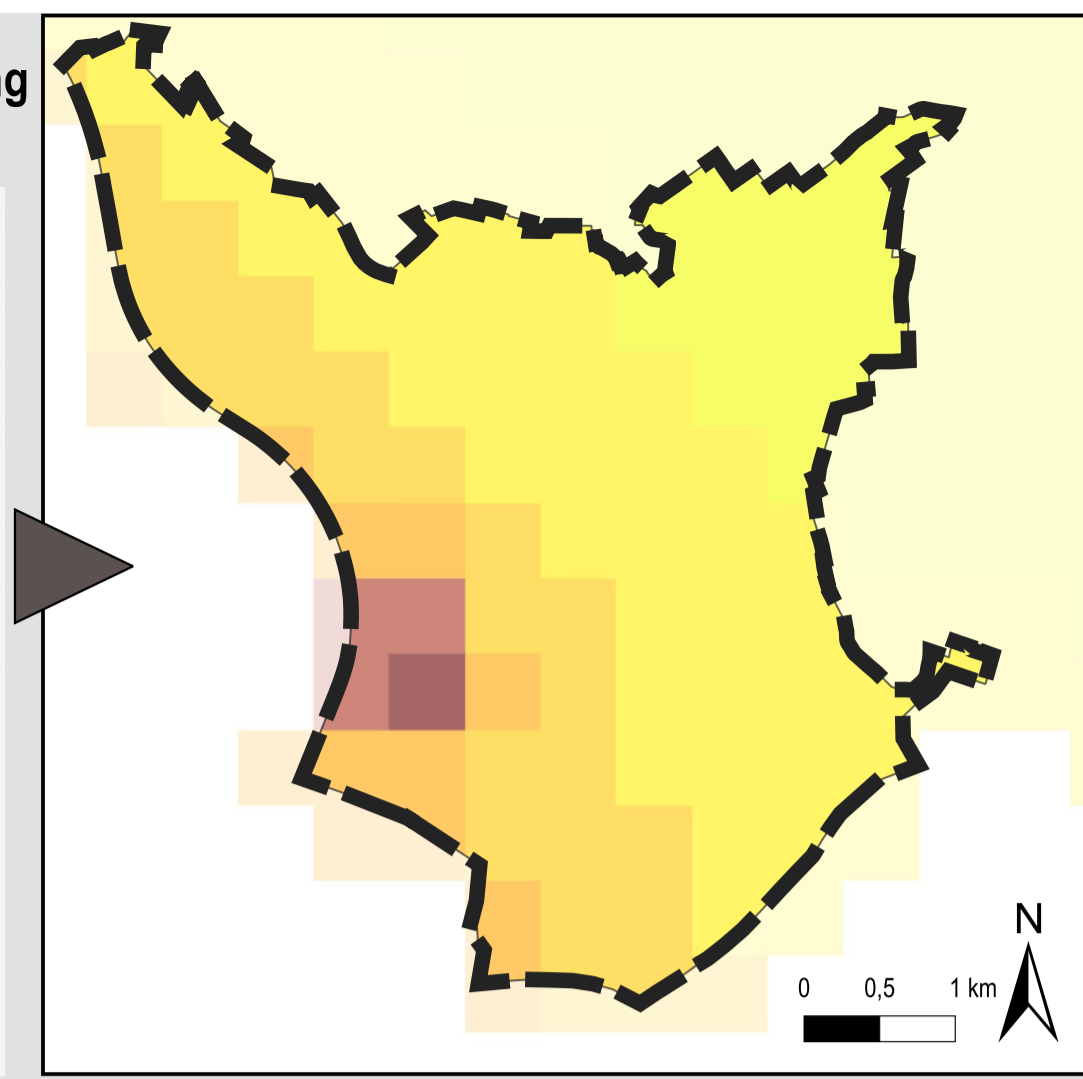
- ◆ Alten- / Pflegeheim
- ▲ Privater Kindergarten
- ▲ Städtischer Kindergarten

#### Thermische Belastung

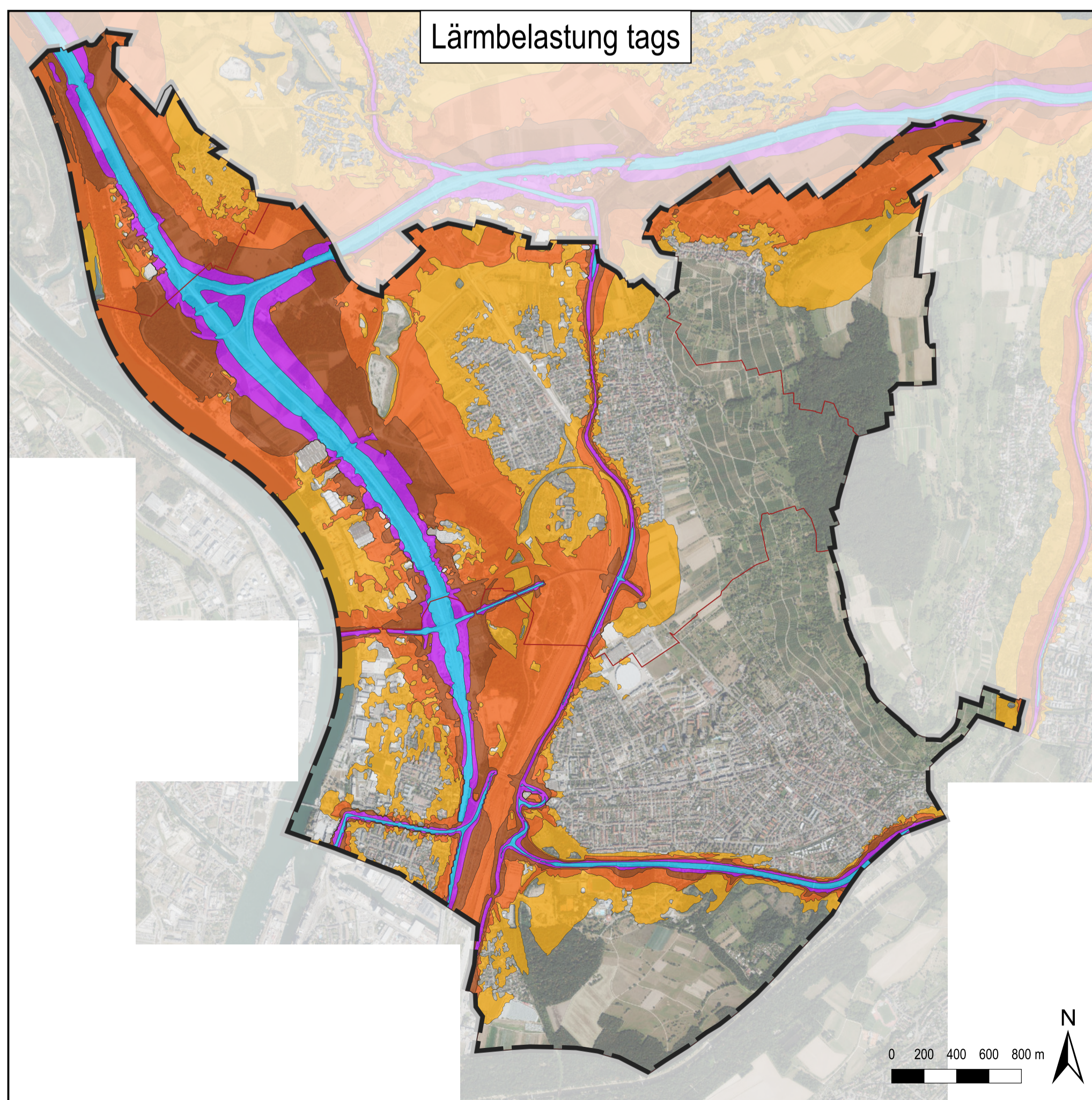
- sehr gering
- gering
- mittel
- hoch
- sehr hoch

### Mittlere PM10-Belastung (Bezugsjahr 2016)

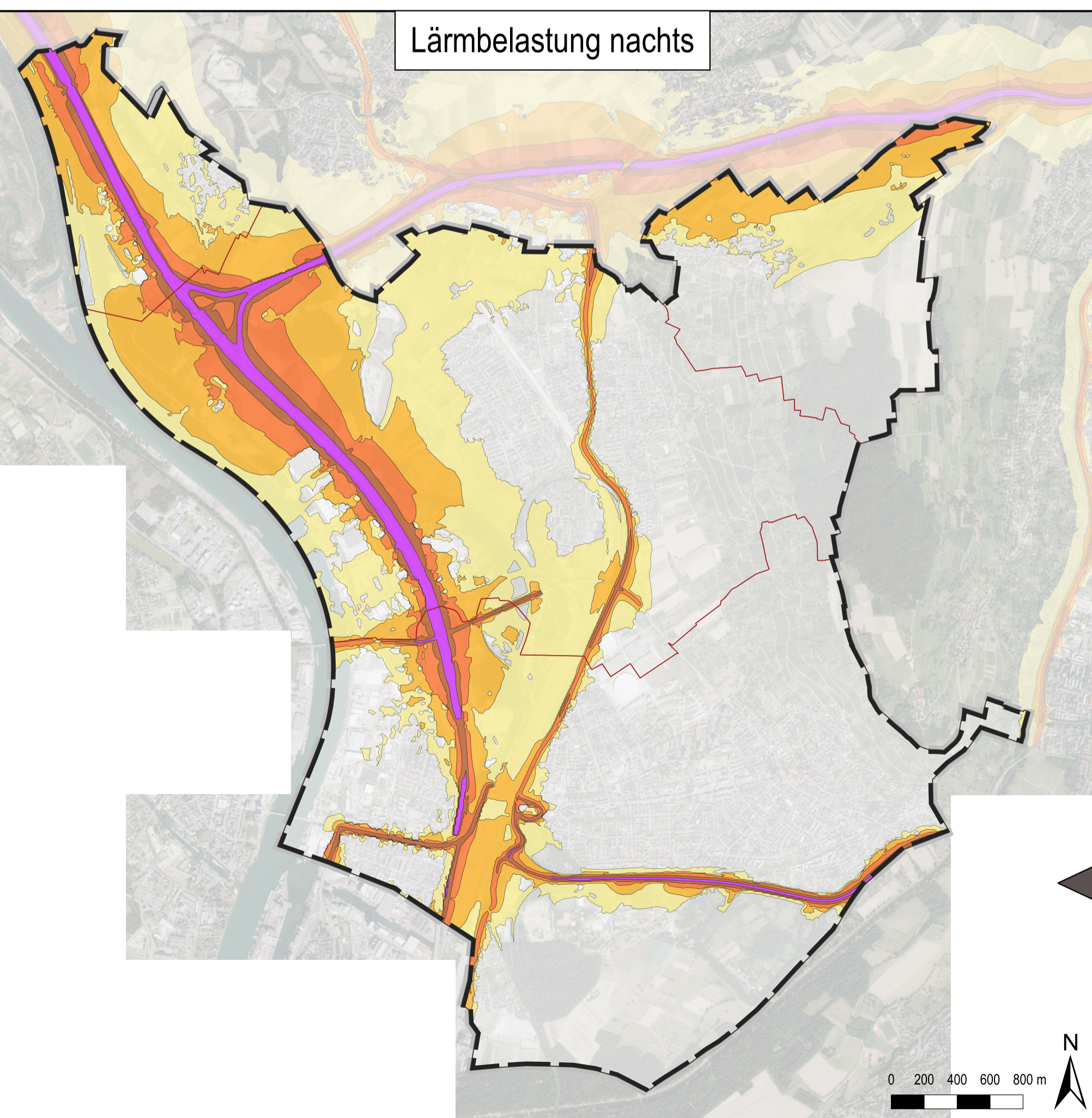
- > 23 - 25 µg/m³
- > 21 - 23 µg/m³
- > 19 - 21 µg/m³
- > 17 - 19 µg/m³
- > 15 - 17 µg/m³
- > 13 - 15 µg/m³
- > 11 - 13 µg/m³
- > 9 - 11 µg/m³
- > 8 - 9 µg/m³
- > 7 - 8 µg/m³
- ≤ 6 µg/m³



Die Karte zeigt die räumliche Verteilung der mittleren Feinstaub PM10-Belastung für das ausgewählte Bezugsjahr 2016 sowie das Prognosejahr 2025 flächendeckend für Baden-Württemberg.



### Lärmbelastung tags



### Lärmbelastung nachts

Das Bundesimmissionschutzgesetz begründet in Verbindung mit der Verkehrslärmschutzverordnung den Schutz der Nachbarschaft vor schädlichen Umwelteinwirkungen durch Verkehrsräusche im Rahmen der Lärmvorsorge und legt dazu Immissionsgrenzwerte fest. Ein Rechtsanspruch auf Schutz vor Verkehrslärm entsteht aber nur beim Neubau oder einer wesentlichen baulichen Änderung eines Verkehrsweges.

Aus der Umgebungslärmkartierung 2022 liegen Berechnungen von Schallpegel für Hauptverkehrsstraßen vor. Zur Einordnung dieser hier dargestellten Lärmbelastung können die Immissionsgrenzwerte der Verkehrslärmschutzverordnung (16. BIm-Sch V) herangezogen werden, die auf verschiedene Flächennutzungen bezogen sind:

Lärmvorsorgeorientierte Immissionsgrenzwerte (16. BImSchV)	Tags (6 – 22 Uhr)	Nachts
Krankenhäuser, Schulen, Kur- und Altenheime	57 dB(A)	47 dB(A)
Reine und Allgemeine Wohngebiete, Kleinsiedlungsgebiete	59 dB(A)	49 dB(A)
Kerngebiete, Dorfgebiete, Mischgebiete	64 dB(A)	54 dB(A)
Gewerbegebiete	69 dB(A)	59 dB(A)

### Lärmbelastung

- > 50 - 55 dB(A)
- > 55 - 60 dB(A)
- > 60 - 65 dB(A)
- > 65 - 70 dB(A)
- > 70 - 75 dB(A)
- > 75 dB(A)

### Allgemeine Karteninhalte

- Stadtgrenze Weil am Rhein

Datenquellen: LGL, www.lgl-bw.de; Kartendienst der LUBW: https://ludo.lubw.baden-wuerttemberg.de; GeoService Stadt Weil am Rhein

### Verfahrensschritt: Frühzeitige Beteiligung

<b>faktorgrün</b> Partnerschaftsgesellschaft mbB Landschaftsarchitekten bdlb Beratende Ingenieure	79100 Freiburg	Merzhauser Str. 110	Tel. 0761 - 707 647 0	freiburg@faktorgruen.de
	78628 Rotweil	Eisenbahnstr. 26	Tel. 0741 - 157 05	rotweil@faktorgruen.de
	69115 Heidelberg	Franz-Knauff-Str. 2-4	Tel. 06221 - 985 410	heidelberg@faktorgruen.de
	70565 Stuttgart	Schockenriedstr. 4	Tel. 0711 - 48 999 48 0	stuttgart@faktorgruen.de
				www.faktorgruen.de

Auftraggeber	Stadt Weil am Rhein		
Projekt	Landschaftsplan		
Planbezeichnung	Mensch		
Projektnr.	lp110	Plannr.	1.8
Maßstab	1: 25.000 / 1:50.000	Plangröße	A1
		Bearbeiter	TH
		Datum	14.10.2024